

Comittente

Comune di Quincinetto

Localizzazione

Comune di Quincinetto - Città Metropolitana di Torino - Regione Piemonte

Progetto

PROGETTO ESECUTIVO

PNRR MISSIONE 4, COMPONENTE 1, INVESTIMENTO 1.1 FINANZIATO DALL'UNIONE EUROPEA – NEXT GENERATION EU: NUOVA COSTRUZIONE DI MICRONIDO

Elaborati grafici - Stato di progetto - Piante e verifiche di legge

Immagine

Via XXV Aprile, 10010, Quincinetto (TO)  
Foglio 10, Particella 695

STUDIO TECNICO ASSOCIATO START

Sede legale: via J. Durandi, 2 - 10144 - TORINO  
P.I. 11918080018

studio tecnico associato  
START

Responsabile del coordinamento della progettazione

Arch. Francesca Puzzello

Progettisti responsabili delle prestazioni specialistiche

ARCHITETTURA  
Arch. Germana Ravazzolo  
Arch. Francesca Puzzello

STRUTTURE

Ing. Fabio Sessa

STUDIO GEOLOGICO

Dott. geol. Paolo Gelci

COORDINAMENTO DELLA SICUREZZA IN FASE DI PROGETTAZIONE

Geom. Giandomenico Pison

Consulenze specialistiche:

Arch. Alberto Orrù  
Arch. Mariella Voliono

Collaboratori:

Dott.sa Alessandra Brezzo

Data	Cod.	Id.Inc.	Fase	Id. Elaborato	N. 21
maggio 2023	B50bis	PArch	E	EGA-12	

N.B. GLI ARREDI RAPPRESENTATI SONO PURAMENTE INDICATIVI PER L'INDIVIDUAZIONE E LA FRUIZIONE DEGLI SPAZI

- OPERE ESCLUSE DALL'APPALTO
- PAVIMENTAZIONE IN GOMMA
- PAVIMENTAZIONE IN GRES
- AREA CONTROSOFFITTATA

LINEE GUIDA PROGETTAZIONE ASILO NIDO

(ESTRATTO DI CAPITOLATO TIPO PER LA COSTRUZIONE DI ASILO NIDO)  
APPROVATO CON DDGR nn 54-3346 del 08/06/1975 E 77-3869 del 07/07/1976

MODELLO TIPOLOGICO PER 30 BAMBINI  
SUPERFICIE TOTALE 345,00 mq

CAPACITÀ MICRONIDO IN PROGETTO 24 BAMBINI

SUPERFICIE TOTALE RAGGIUNGIUTA 276,00 mq  
TOLLERANZA 10% 248,40 mq  
SUPERFICIE TOTALE DI PROGETTO 254,12 mq > 248,40

NUMERO DIVEZZI (3/4) 18  
NUMERO LATTANTI (1/4) 6

SPAZI INTERNI AD USO DEI BAMBINI

SUPERFICI MINIME PER LATTANTI		
a1) ZONA DI INGRESSO	1,00 mq/bambino	6,00 mq
a2) SPAZIO DI ACCETTAZIONE	0,60 mq/bambino	3,60 mq
a3) SOGGIORNO E SPAZIO ALIM.	3,00 mq/bambino	18,00 mq
a4) RIPOSO	2,00 mq/bambino	12,00 mq
a5) SERVIZI IGIENICI	1,00 mq/bambino	6,00 mq
a6) CUCINETTA	1,00 mq/bambino	6,00 mq

SUPERFICI MINIME PER DIVEZZI		
b1) ZONA DI INGRESSO	0,30 mq/bambino	5,40 mq
b2) SPAZIO DI ACCETTAZIONE	0,60 mq/bambino	10,80 mq
b3) SOGGIORNO E SPAZIO ALIM.	3,70 mq/bambino	66,60 mq
b4) RIPOSO	2,00 mq/bambino	36,00 mq
b5) SERVIZI IGIENICI	1,20 mq/bambino	21,60 mq
b6) RIPOSTIGLI/DISIMP.	0,20 mq/bambino	3,60 mq

SUPERFICI MINIME TOTALI (LATTANTI + DIVEZZI)

a1-b1) ZONA DI INGRESSO	11,40 mq
a2-b2) SPAZIO DI ACCETTAZIONE	14,40 mq
a3-b3) SOGGIORNO E SPAZIO ALIM.	84,60 mq
a4-b4) RIPOSO	48,00 mq
a5-b5) SERVIZI IGIENICI	27,60 mq
a6) CUCINETTA	6,00 mq
b6) RIPOSTIGLI/DISIMP.	3,60 mq

SPAZI ESTERNI

c1-c2) SPAZI PAVIMENTATI E COPERTI	1,00 mq/bambino	24,00 mq
c3) SPAZI PAVIMENTATI SCOPERTI	3,50 mq/bambino	84,00 mq
c3) TOLLERANZA 10%		75,60 mq
c4) VASCHE PER LA SABBIA	0,50 mq/bambino	12,00 mq

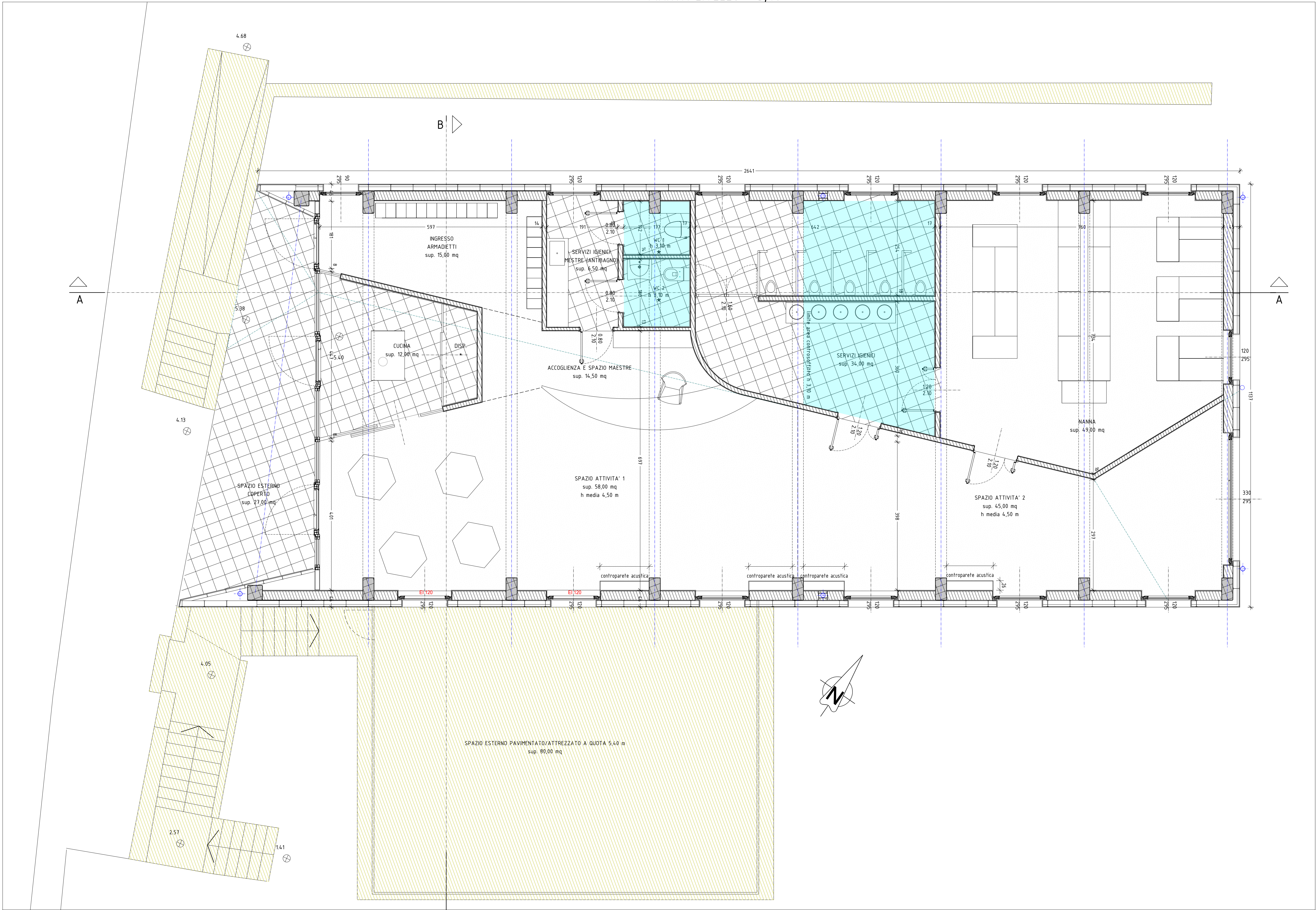
SPAZI INTERNI DI PROGETTO

a1-b1) ZONA DI INGRESSO	15,00 mq	>	11,40 mq
a2-b2) SPAZIO DI ACCETTAZIONE	14,50 mq	>	14,40 mq
a3-b3) SOGGIORNO E SPAZIO ALIM.	103,00 mq	>	84,60 mq
a4-b4) RIPOSO	49,00 mq	>	48,00 mq
a5-b5) SERVIZI IGIENICI	34,00 mq	>	27,60 mq
a6) CUCINETTA	12,00 mq	>	6,00 mq
b6) RIPOSTIGLI/DISIMP.	spazio ricavato nel soggiorno		

SPAZI ESTERNI DI PROGETTO

c1-c2) SPAZI PAVIMENTATI E COPERTI	27,00 mq	>	24,00 mq
c3) SPAZI PAVIMENTATI SCOPERTI	80,00 mq	>	75,60 mq
c4) VASCHE PER LA SABBIA	12,00 mq	=	12,00 mq

PIANTA LIVELLO + 5,40 - SC. 150



PIANTA COPERTURE - SC. 150

