

	TUBAZIONI ANDATA / RITORNO ACQUA IMPIANTO DI CLIMATIZZAZIONE
	COLLETTORE DI DISTRIBUZIONE
	VENTILCONVETTORE IDRONICO DEL TIPO A MOBILETTO
	TERMOSTATO AMBIENTE
	COMANDO REMOTO VELOCITA'
	CRONOTERMOSTATO AMBIENTE
	TUBAZIONE IN POLIETILENE BASSA DENSITA' PER SCARICO CONDESA - Dø32

NOTA BENE

TUTTE LE MISURE SUI DISEGNI E IN CANTIERE DEVONO ESSERE VERIFICATE DALL'IMPRESA APPALTATRICE PRIMA DELL'ESECUZIONE.

ANCHE SE NON SPECIFICAMENTE INDICATO L'IMPIANTO DOVRA' ESSERE FORNITO IN OPERA, A PERFETTA REGOLA D'ARTE E NEL PIU' ASSOLUTO RISPETTO DELLA NORMATIVA VIGENTE.

TUTTI I PASSAGGI ED I POSIZIONAMENTI DELLE CONDOTTE SARANNO DA VERIFICARSI IN CORSO D'OPERA A DA SOTTOPORRE ALL'APPROVAZIONE DELLA D.I.L.

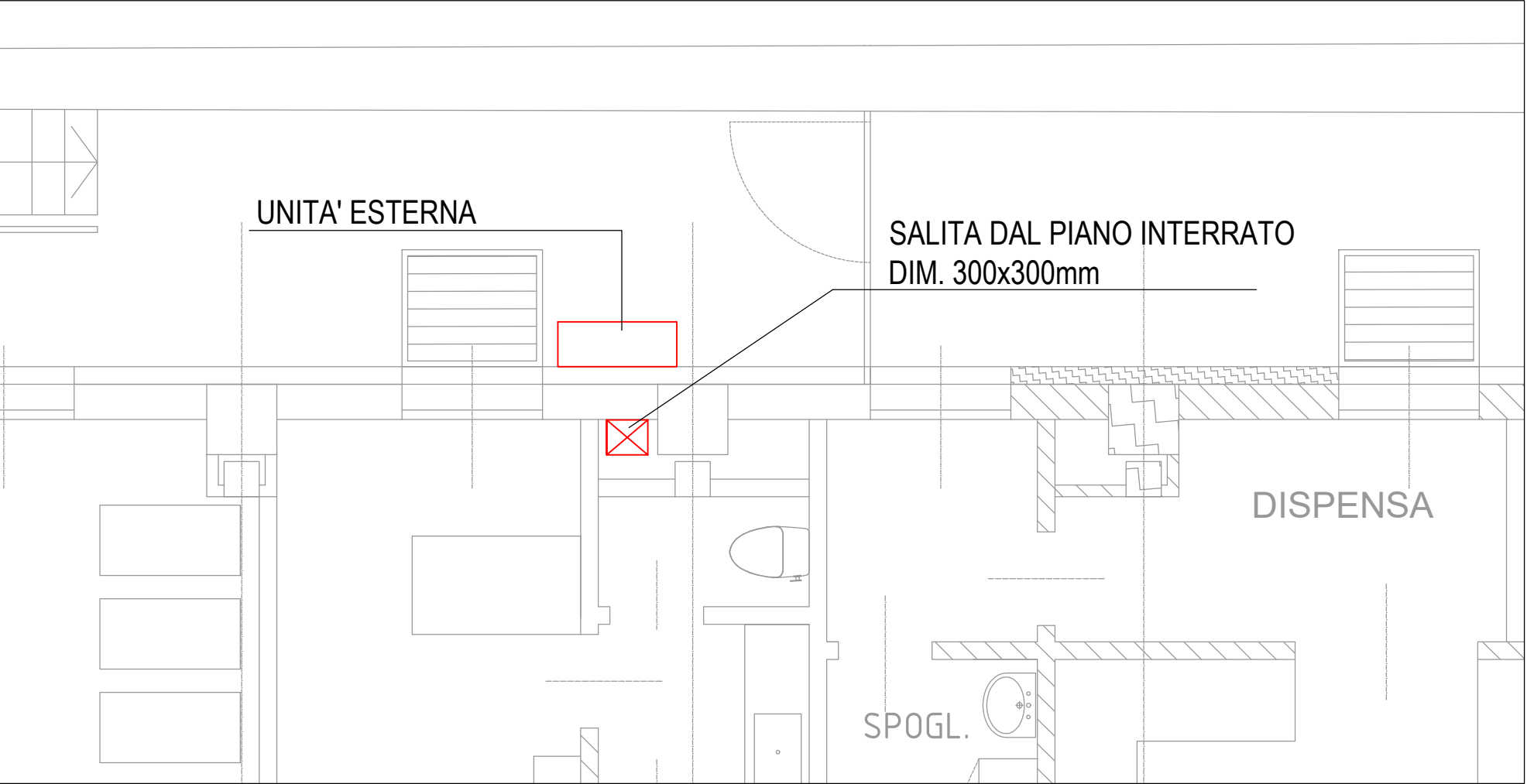
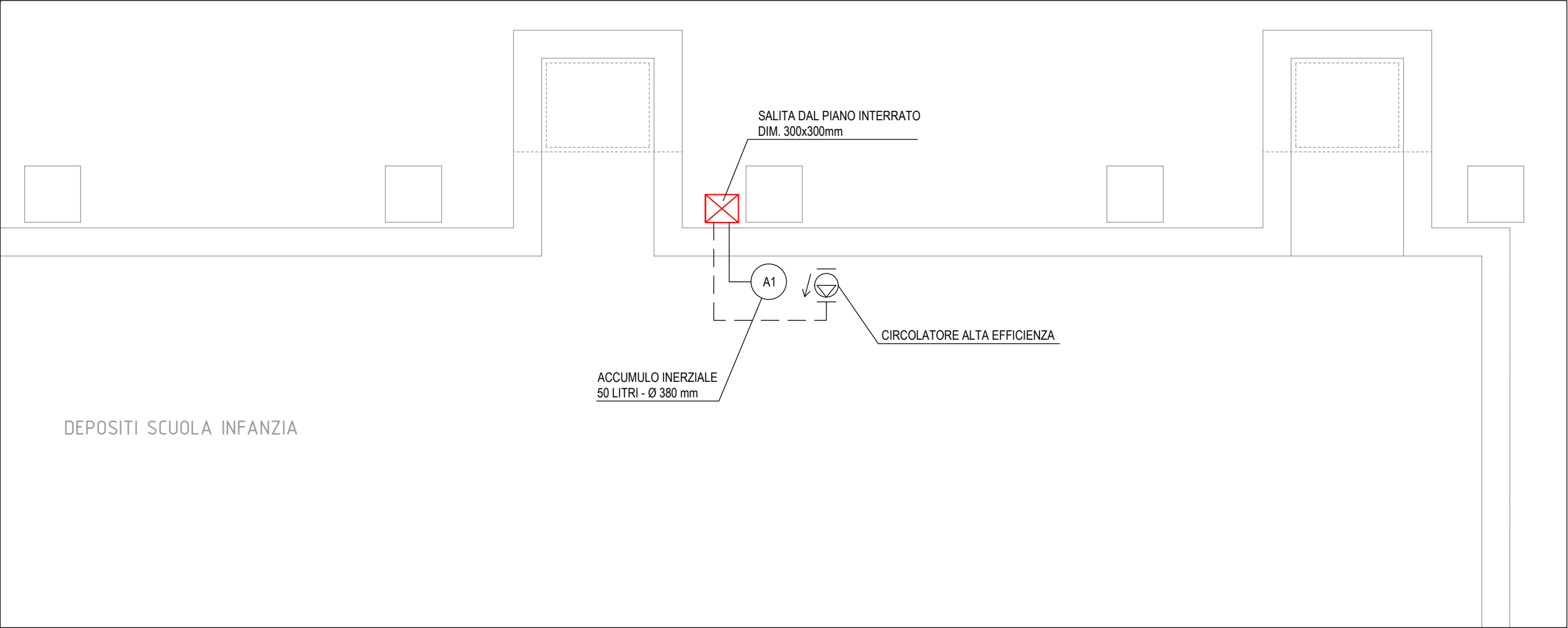
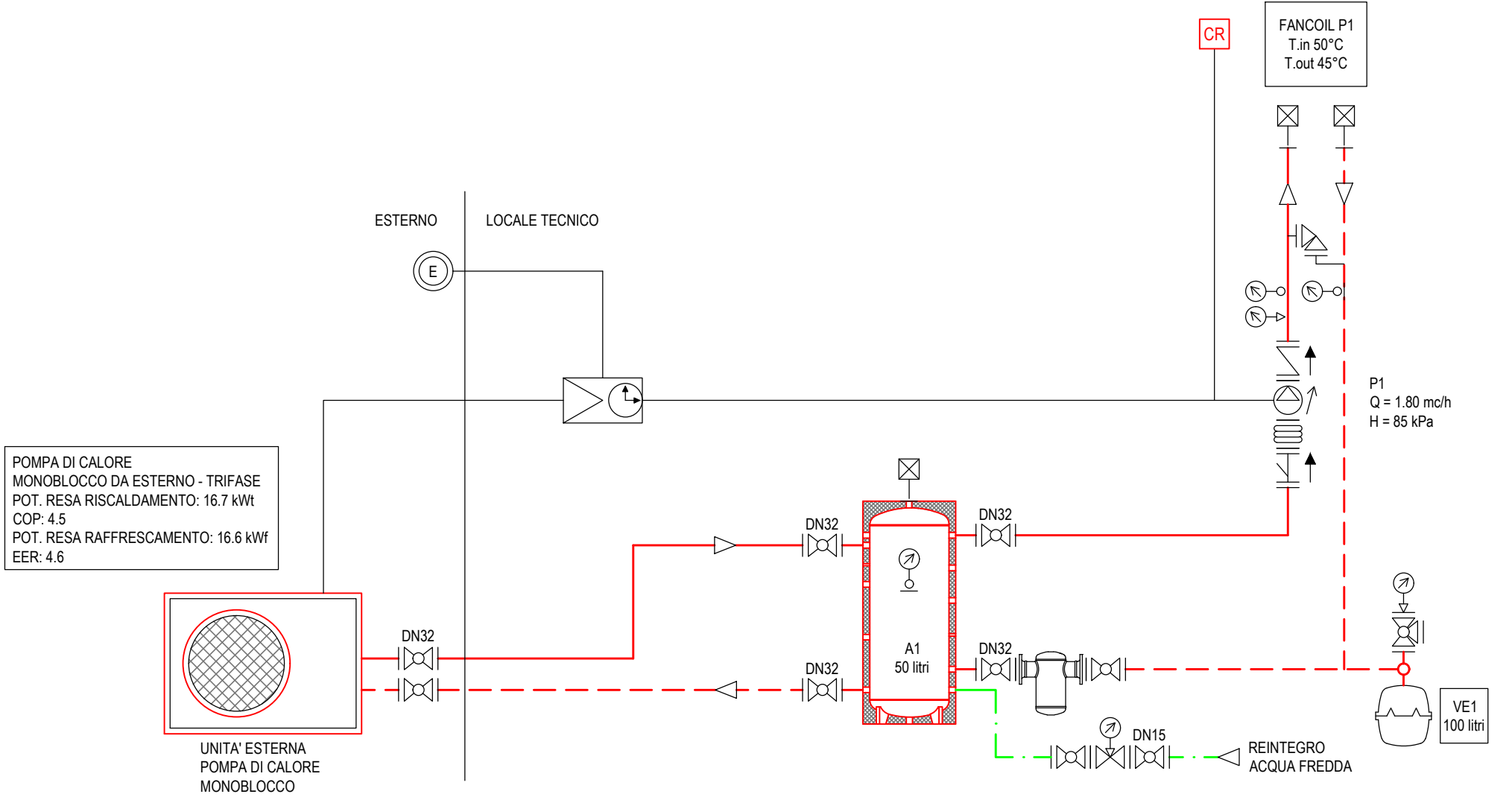
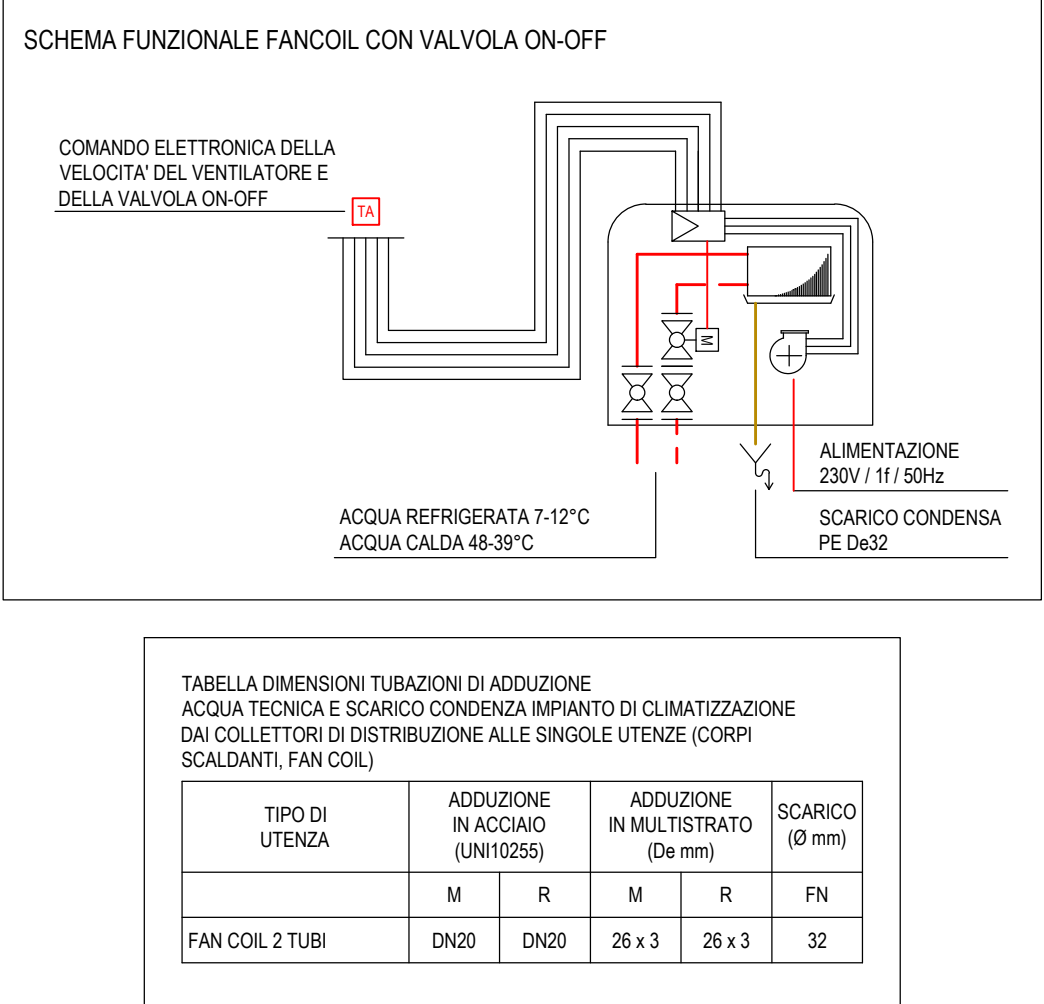


TABELLA ISOLAMENTO DELLE TUBAZIONI ACQUA E CANALI ARIA SECONDO LEGGE 10/91 INTEGRATA DAL D.P.R. 412/93

LE TUBAZIONI DELLE RETI DI DISTRIBUZIONE DEI FLUIDI CALDI IN FASE LIQUIDA O VAPORE DEGLI IMPIANTI TERMICI DEVONO ESSERE COIBENTATE CON MATERIALE ISOLANTE IL CUI SPESSORE MINIMO E' FISSATO DALLA SEGUENTE TABELLA IN FUNZIONE DEL DIAMETRO DELLA TUBAZIONE ESPRESSO IN mm E DELLA CONDUTTIVITA' TERMICA UTILE DEL MATERIALE ISOLANTE ESPRESSA IN W/mK ALLA TEMPERATURA DI 40 °C.

CONDUTTIVITA' TERMICA UTILE DELL'ISOLANTE (W/mK) R _{it} T = 40°C	Ø ESTERNO TUBAZIONE (mm)	< 20	da 20 a 39	da 40 a 59	da 60 a 79	da 80 a 99	> 100
0.030	13	19	26	33	37	40	
0.032	14	21	29	36	40	44	
0.034	15	23	31	39	44	48	
0.036	17	25	34	43	47	52	
0.038	18	28	37	46	51	56	
0.040	20	30	40	50	55	60	
0.042	22	32	43	54	59	64	
0.044	24	35	46	58	63	69	
0.046	26	38	50	62	68	74	
0.048	28	41	54	66	72	79	
0.050	30	44	58	71	77	84	

I CANALI DELL'ARIA CALDA PER LA CLIMATIZZAZIONE INVERNALE POSTI IN AMBIENTI NON RISCALDATI DEVONO ESSERE COIBENTATI CON UNO SPESSORE DI ISOLANTE NON INFERIORE AGLI SPESSORI INDICATI NELLA TABELLA PER TUBAZIONI DI DIAMETRO ESTERNO DA 20 A 39 mm.



Committente

Finanziato dall'Unione europea NextGenerationEU

Localizzazione

Comune di Quincinetto - Città Metropolitana di Torino - Regione Piemonte

Progetto

PROGETTO ESECUTIVO

PNRR MISSIONE 4, COMPONENTE 1, INVESTIMENTO 1.1 FINANZIATO DALL'UNIONE EUROPEA – NEXT GENERATION EU: NUOVA COSTRUZIONE DI MICRONIDO

Elaborati grafici impiantistici - Impianto di climatizzazione invernale ed estiva

Immobilie

Via XXV Aprile, 10010, Quincinetto (TO)
Foglio 10, Particella 695

STUDIO TECNICO ASSOCIATO START

Sede legale: via J. Durandi, 2 - 10144 - TORINO
P.I. 11918080018

Responsabile del coordinamento della progettazione

Arch. Francesca Puzzello

Progettisti responsabili delle prestazioni specialistiche

ARCHITETTURA
Arch. Germana Ravazzolo
Arch. Francesca Puzzello

STRUTTURE

Ing. Fabio Sessa

STUDIO GEOLOGICO

Dott. geol. Paolo Gelci

COORDINAMENTO DELLA SICUREZZA IN FASE DI PROGETTAZIONE

Geom. Giandomenico Pison

Consulenze specialistiche:

Arch. Alberto Orrù
Arch. Mariella Vollono

Collaboratori:

Dott.sa Alessandra Brezzo

Data	Cod.	Id.Inc.	Fase	Id. Elaborato	N. 26
maggio 2023	B50 bis	PArch	E	EGI-01	