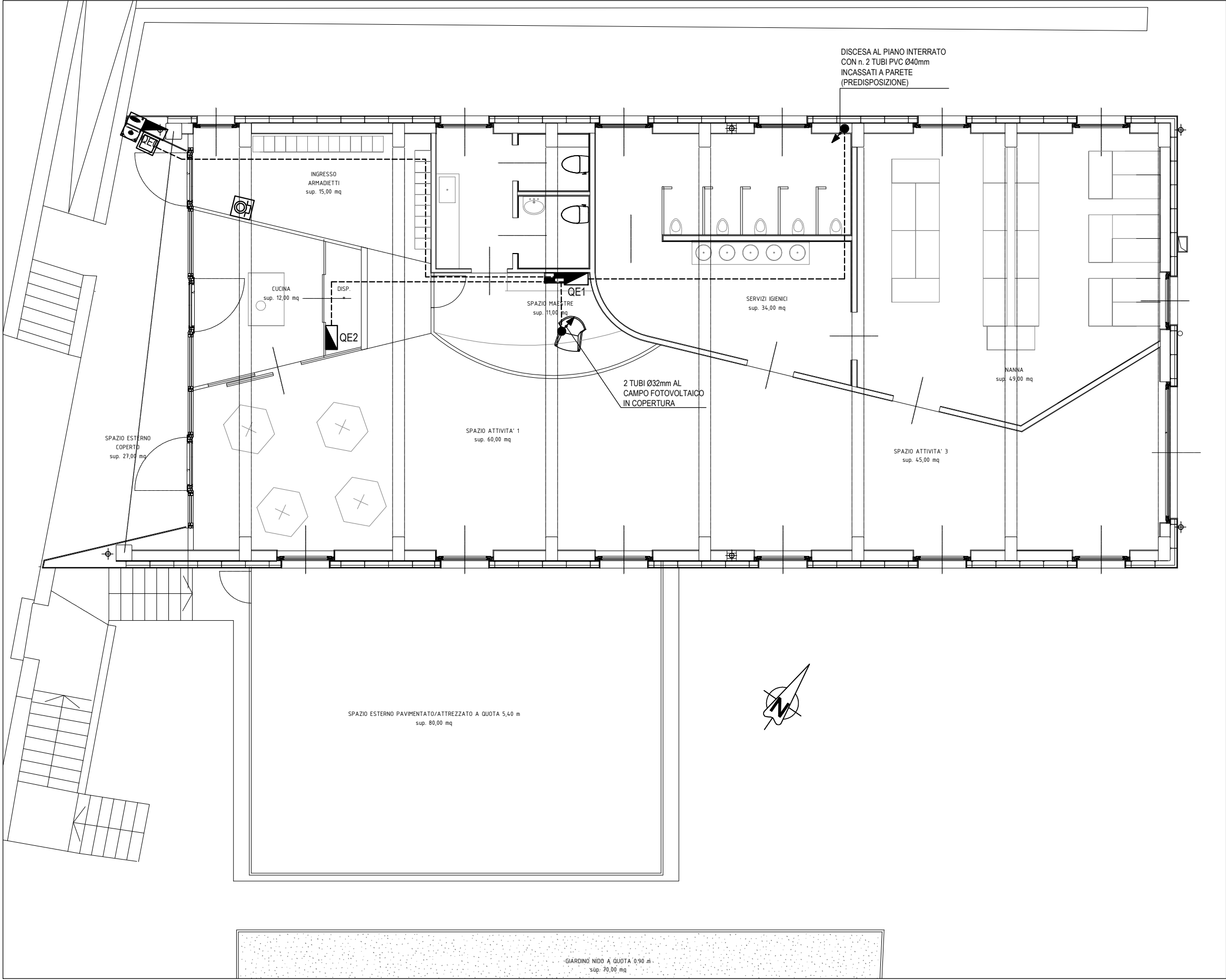
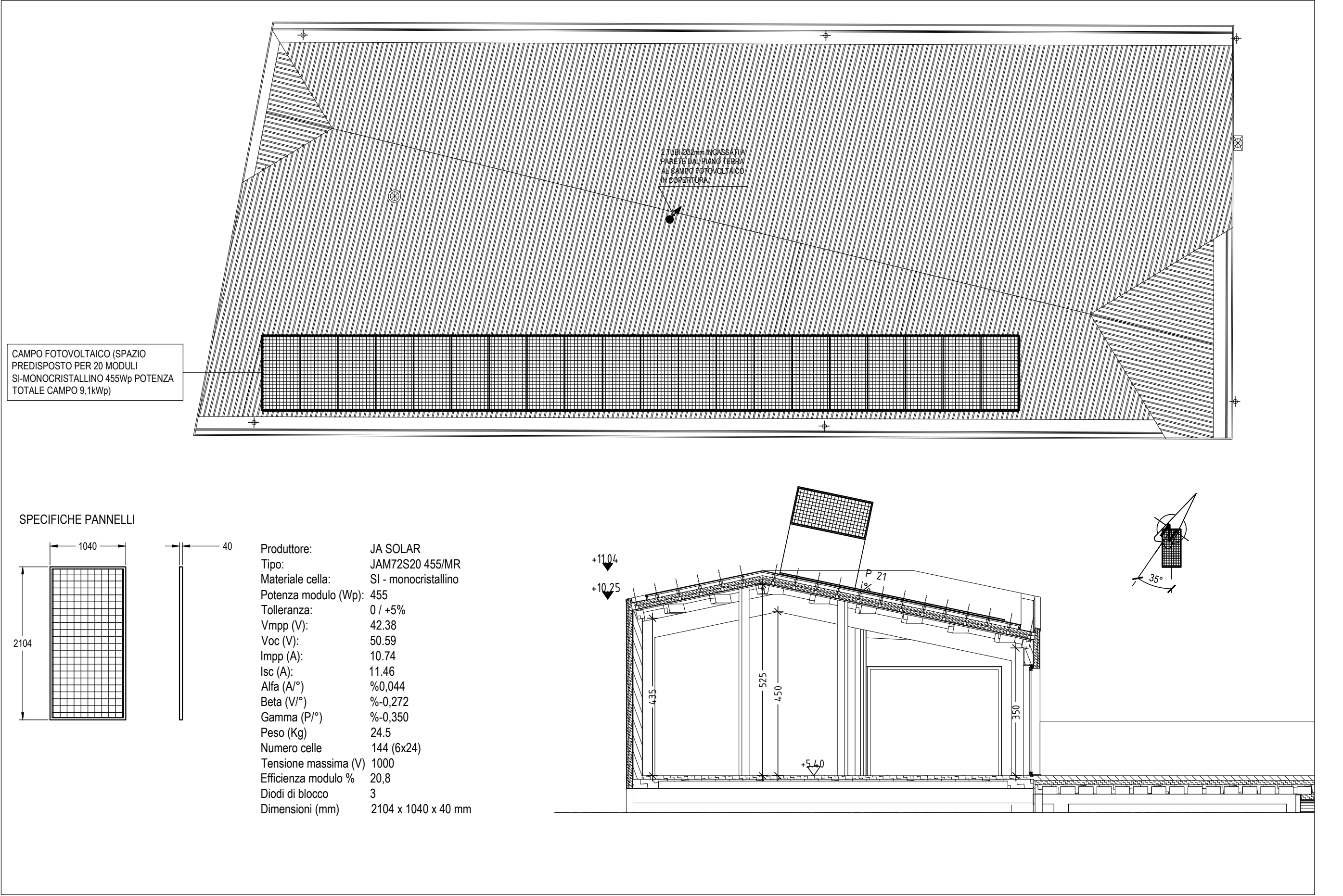


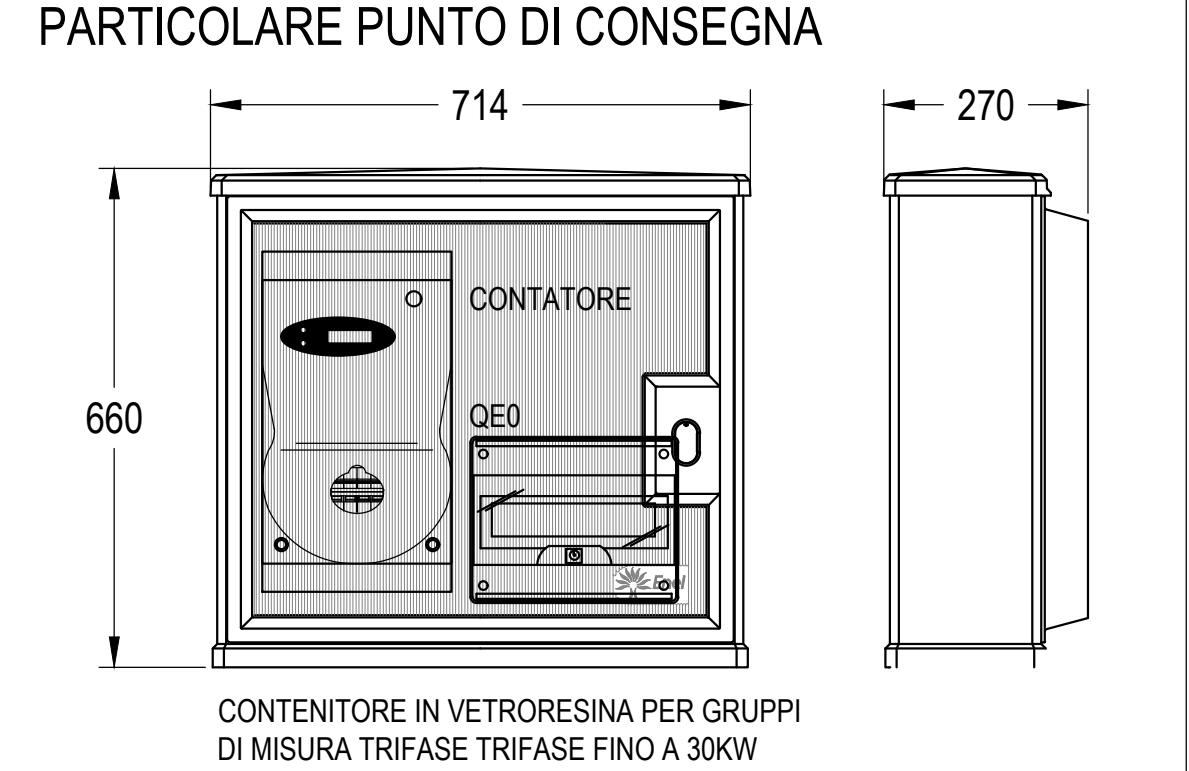
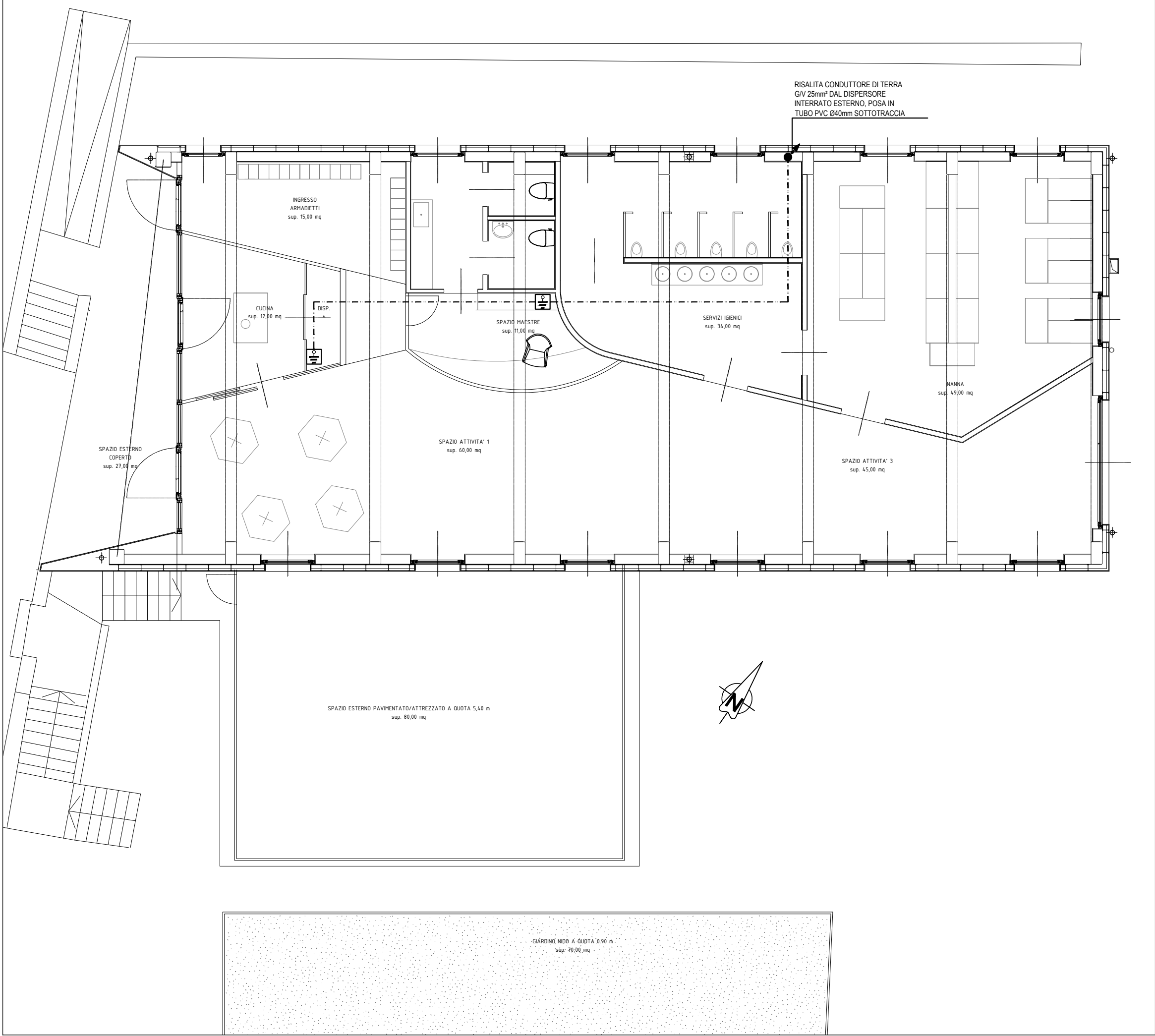
DISTRIBUZIONE ELETTRICA PRINCIPALE (scala 1:100)



PIANO COPERTURA (scala 1:100)
DISTRIBUZIONE ELETTRICA PRINCIPALE - CAMPO FOTOVOLTAICO



IMPIANTO DI TERRA (scala 1:100)



LEGENDA	
	CONTATORE ENERGIA ELETTRICA 400V 3F-N
	INTERRUTTORE GENERALE POST-CONTATORE
	QUADRO ELETTRICO GENERALE
	QUADRO ELETTRICO CUCINA
	QUADRO ELETTRICO PIANO INTERRATO
	POZZETTO IN CEMENTO PREFABBRICATO 400x400x700mm. ISPEZIONABILE COMPLETO DI CHIUSINO IN GHISA
	TUBAZIONE IN PVC FLESSIBILE POSATA SOTTOPAVIMENTO / SOTTOTRACCIA A PARETE
	CONDUTTURA ASCENDENTE / DISCENDENTE / PASSANTE
	INVERTER TRIFASE 8kW E QUADRI IMPIANTO FOTOVOLTAICO
	PULSANTE DI SGANCIO IMPIANTO FOTOVOLTAICO
	NODO EQUIPOTENZIALE DI TERRA
	DISPENSORE VERTICALE DI TERRA (PICCHETTO) ENTRO POZZETTO IN PVC 300x300x300mm. ISPEZIONABILE COMPLETO DI CHIUSINO
	MORSETTO DI CONNESSIONE
	DISPENSORE ORIZZONTALE DI TERRA, CORDA IN RAME NUDO SEZIONE 35mm²
	CONDUTTORE DI TERRA IN RAME CON ISOLAMENTO GIALLO/VERDE, SEZIONE 25mm² POSATO ENTRO TUBAZIONE IN PVC-FLESSIBILE

Comittente

Finanziato dall'Unione europea NextGenerationEU

Localizzazione

Comune di Quincinetto - Città Metropolitana di Torino - Regione Piemonte

Progetto

PROGETTO ESECUTIVO

PNRR MISSIONE 4, COMPONENTE 1, INVESTIMENTO 1.1 FINANZIATO DALL'UNIONE EUROPEA – NEXT GENERATION EU: NUOVA COSTRUZIONE DI MICRONIDO

Elaborati grafici impiantistici - Planimetria distribuzione elettrica principale ed impianto di terra

Immobile

Via XXV Aprile, 10010, Quincinetto (TO)
Foglio 10, Particella 695

STUDIO TECNICO ASSOCIATO START

Sede legale: via J. Durandi, 2 - 10144 - TORINO
P.I. 11918080018

Responsabile del coordinamento della progettazione

Arch. Francesca Puzzello

Progettisti responsabili delle prestazioni specialistiche

ARCHITETTURA
Arch. Germana Ravazzolo
Arch. Francesca Puzzello

STRUTTURE

Ing. Fabio Sessa

STUDIO GEOLOGICO

Dott. geol. Paolo Gelci

COORDINAMENTO DELLA SICUREZZA IN FASE DI PROGETTAZIONE

Geom. Giandomenico Pison

Consulenze specialistiche:

Arch. Alberto Orrù
Arch. Mariella Vollono

Collaboratori:

Dott.sa Alessandra Brezzo

Data	Cod.	Id.Inc.	Fase	Id. Elaborato	N.
maggio 2023	B50 bis	PArch	E	EGI-10	35