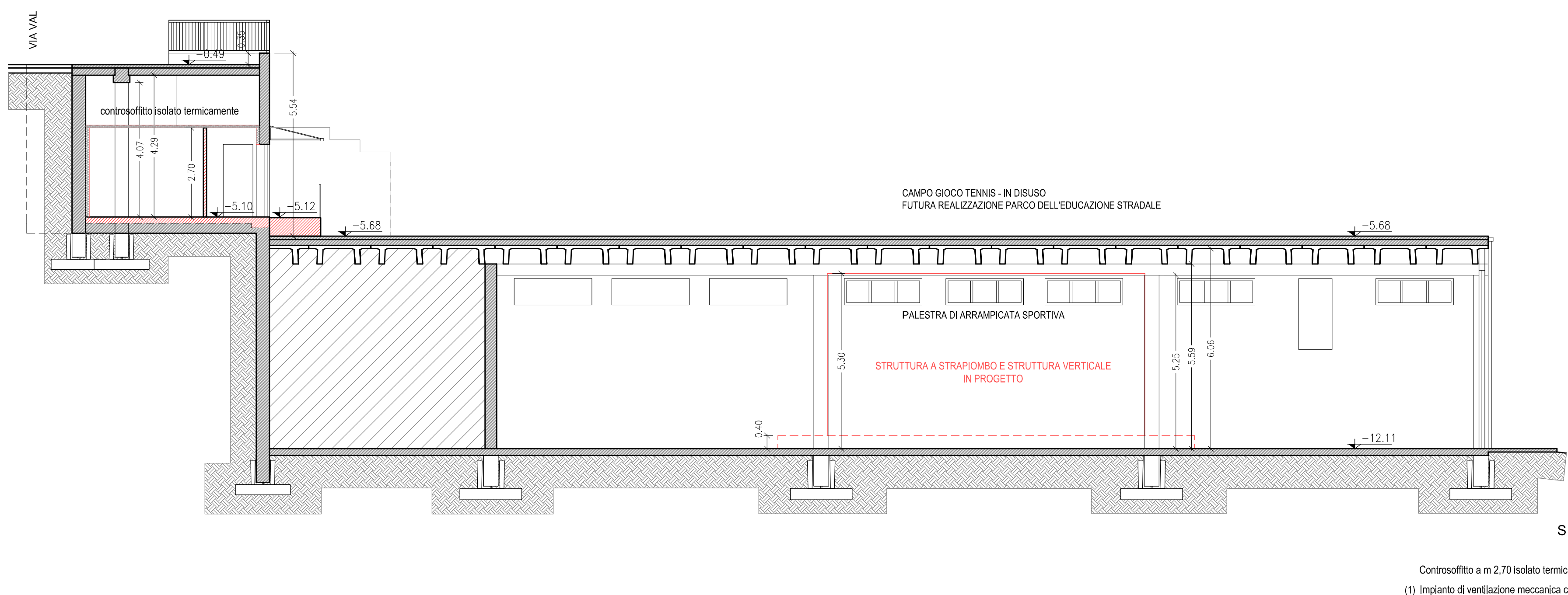
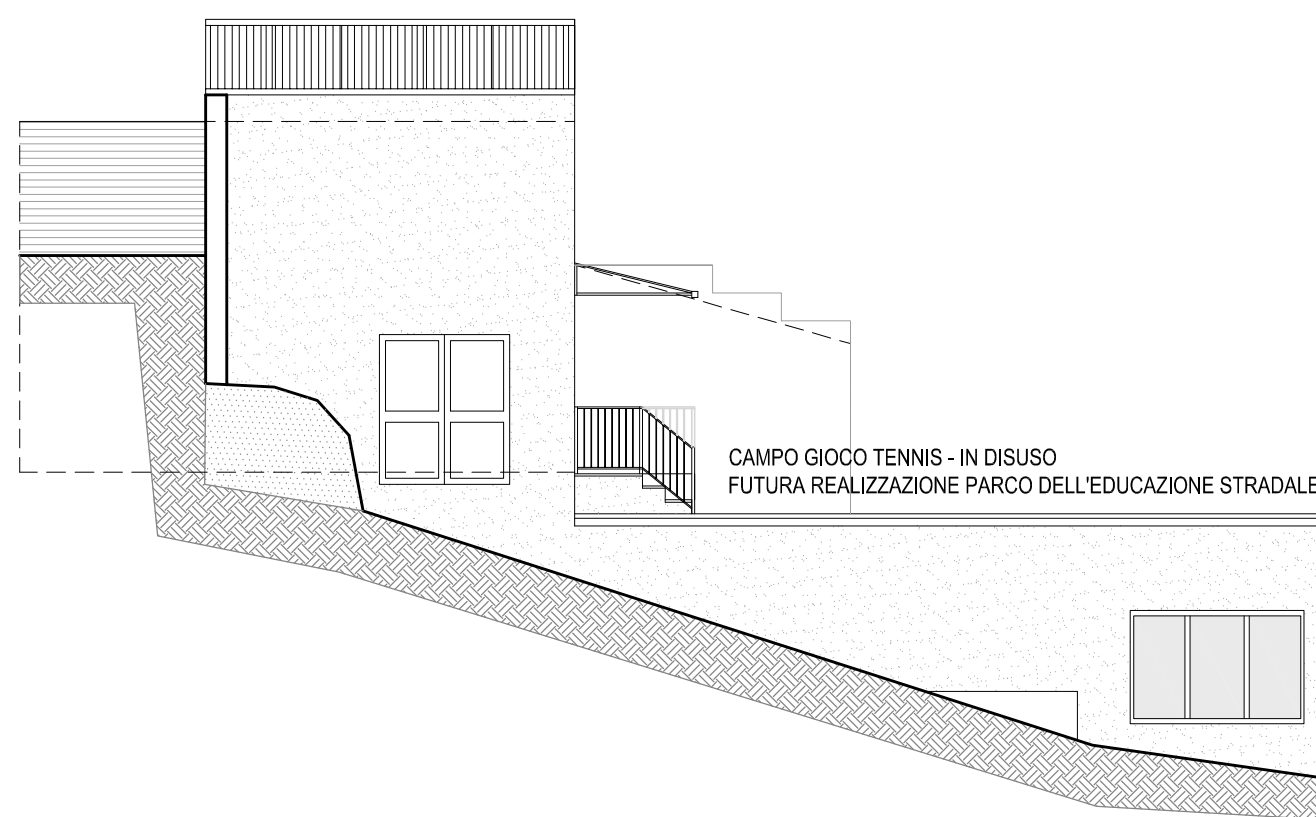


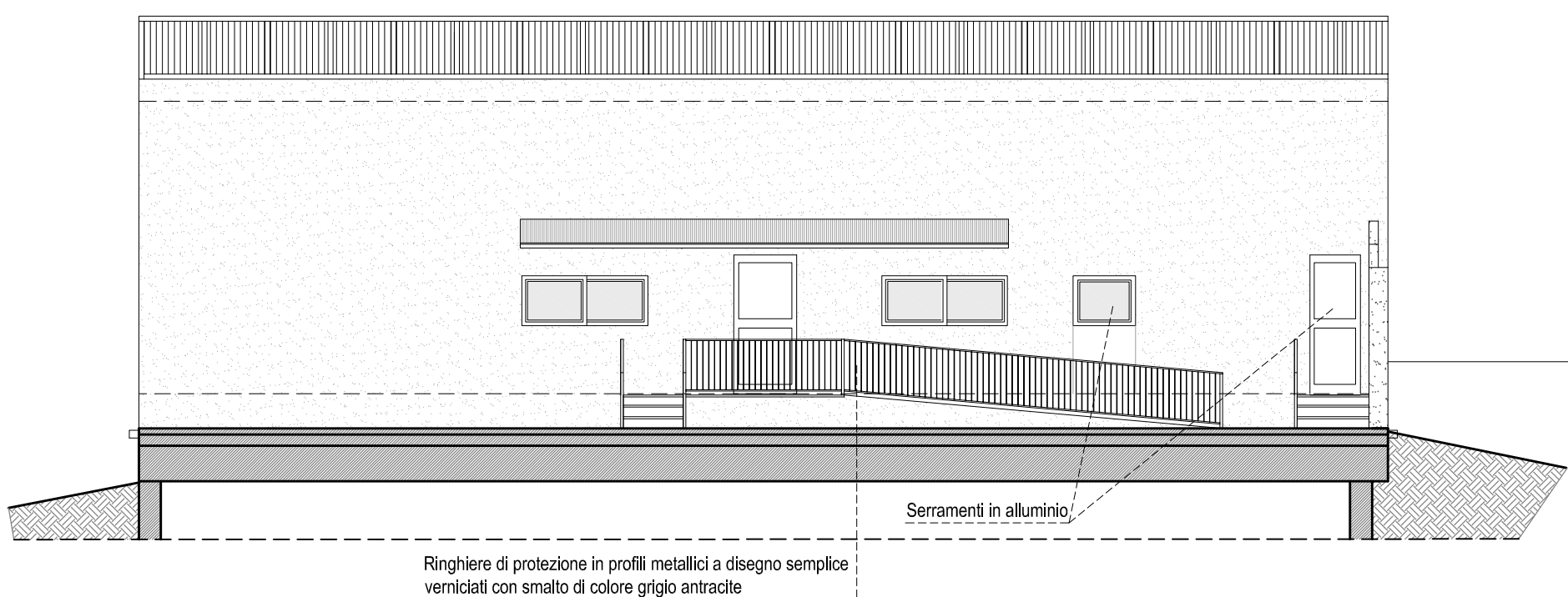
SEZIONE S1-S1
SCALA 1:100



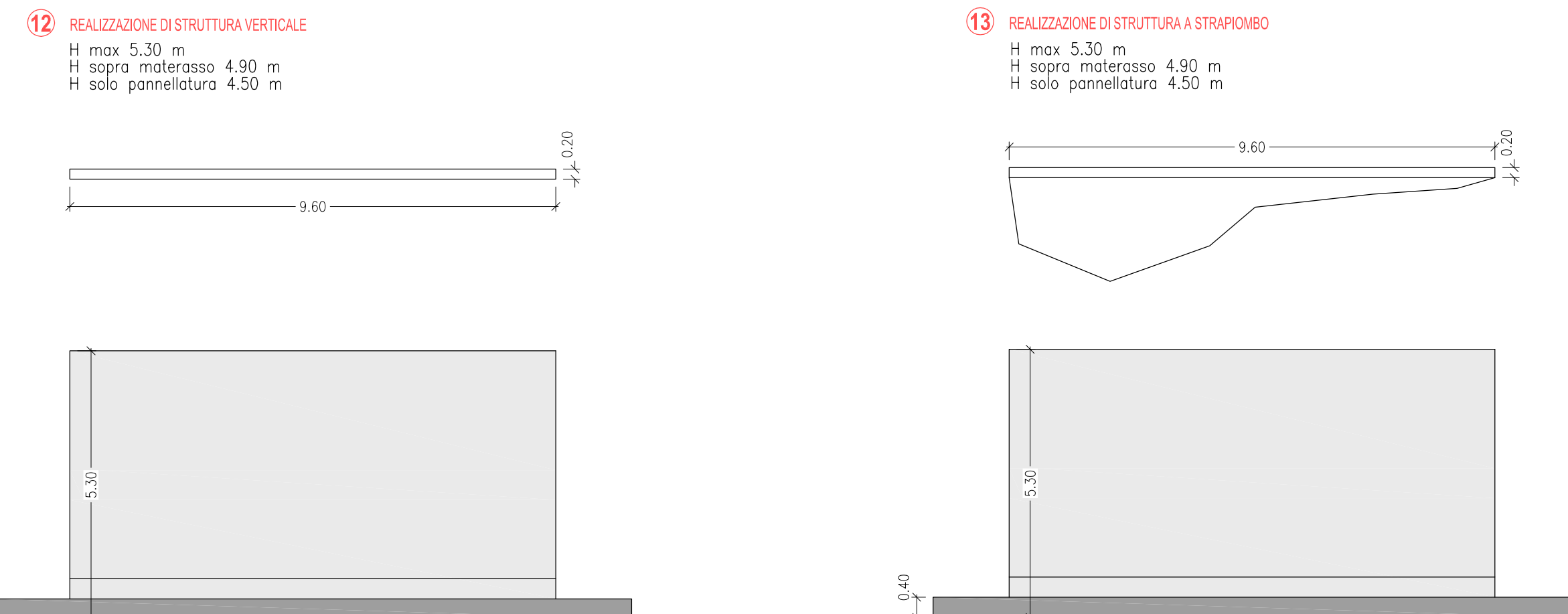
PROSPETTO SUD-EST
SCALA 1:100



PROSPETTO NORD-EST
SCALA 1:100



ATTREZZATURE DA ARRAMPICATA SPORTIVA IN PROGETTO :
SCALA 1:100

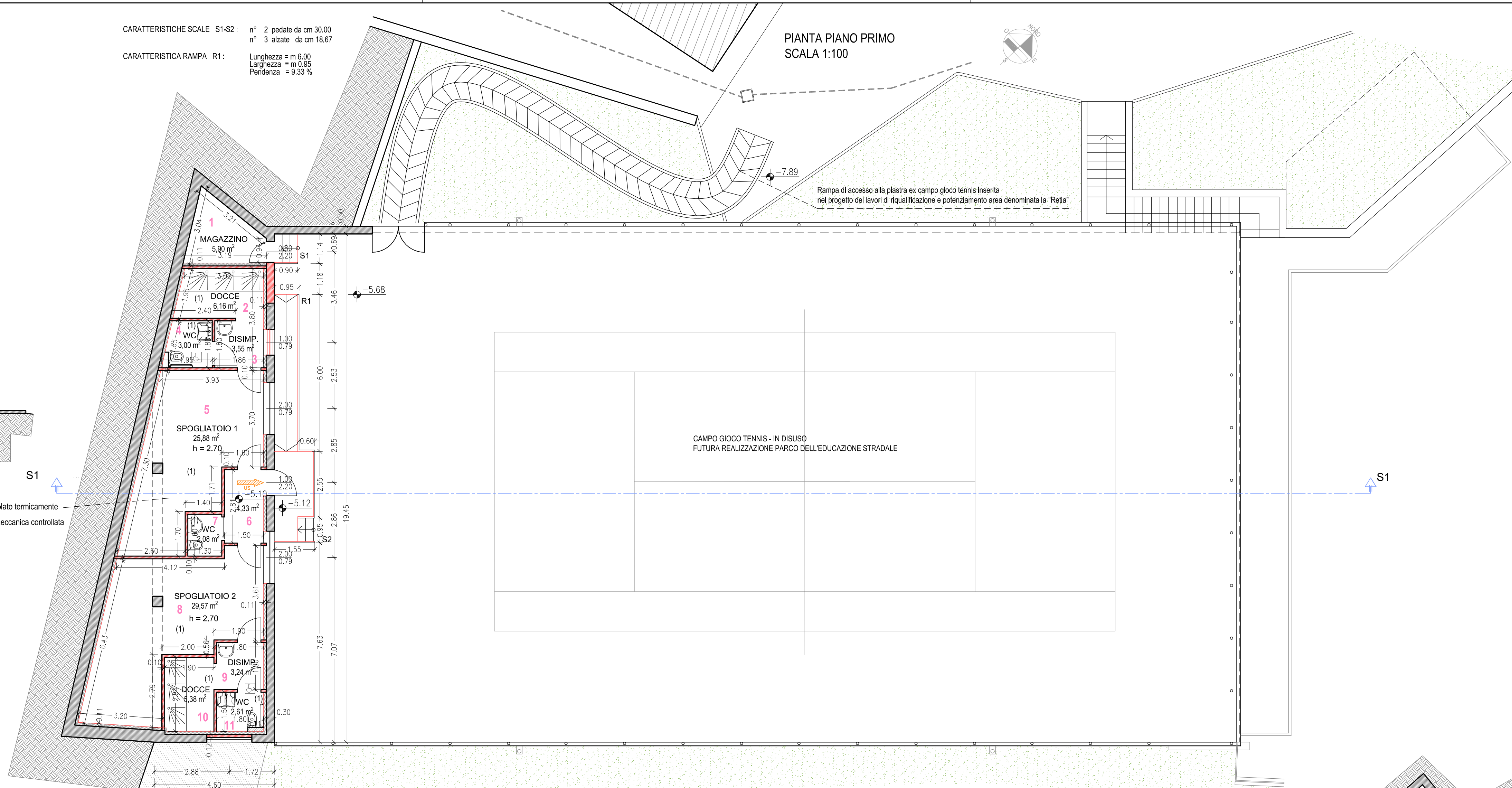


ESEMPIO REALIZZAZIONE DI STRUTTURA A STRAPIOMBO IN PROGETTO

CARATTERISTICHE SCALE S1-S2 :
n° 2 pedale da cm 30.00
n° 3 sbalzo da cm 16.67
CARATTERISTICA RAMP: R1:
Lunghezza = m 6.00
Larghezza = m 0.05
Pendenza = 9.53 %

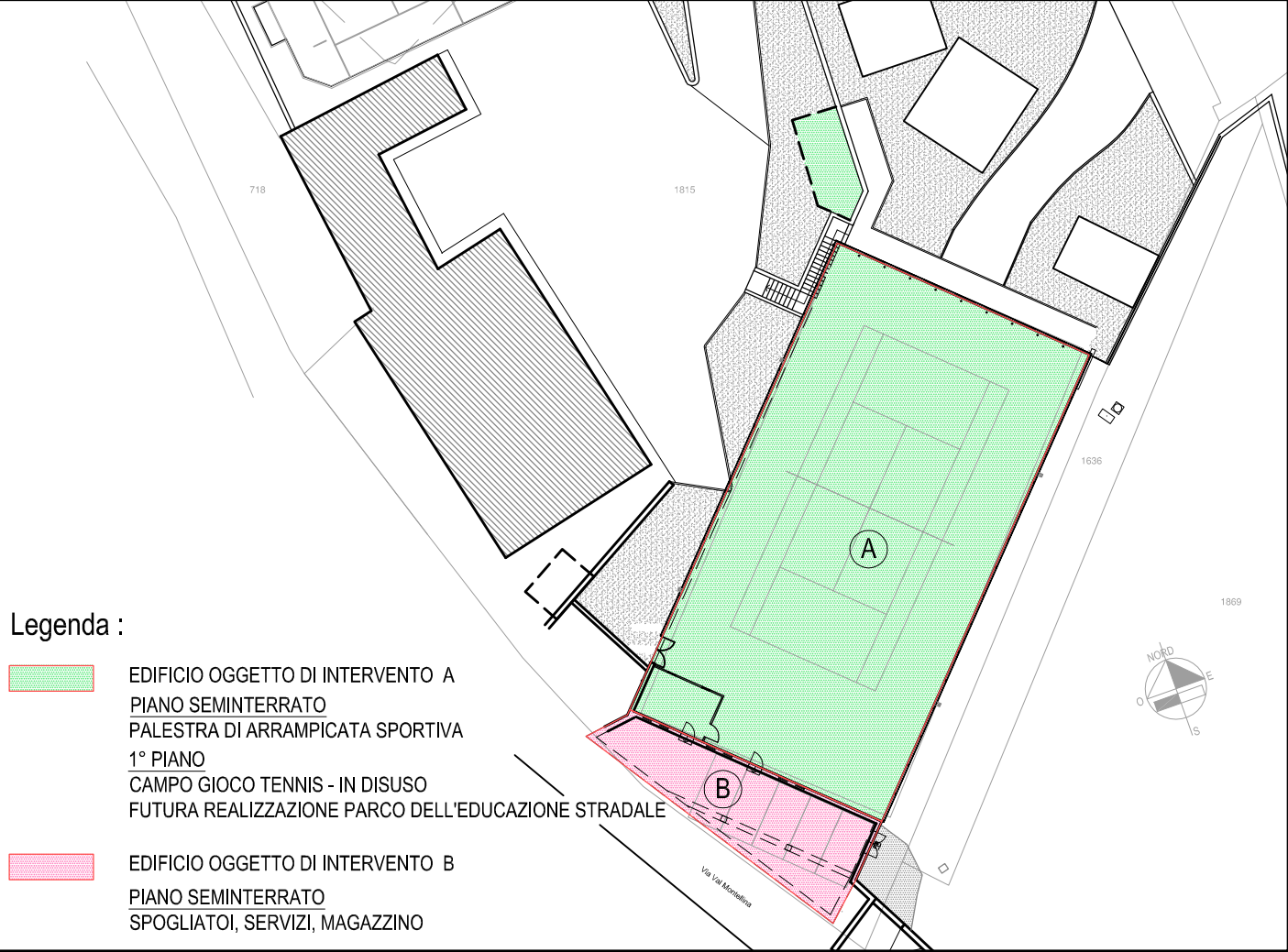
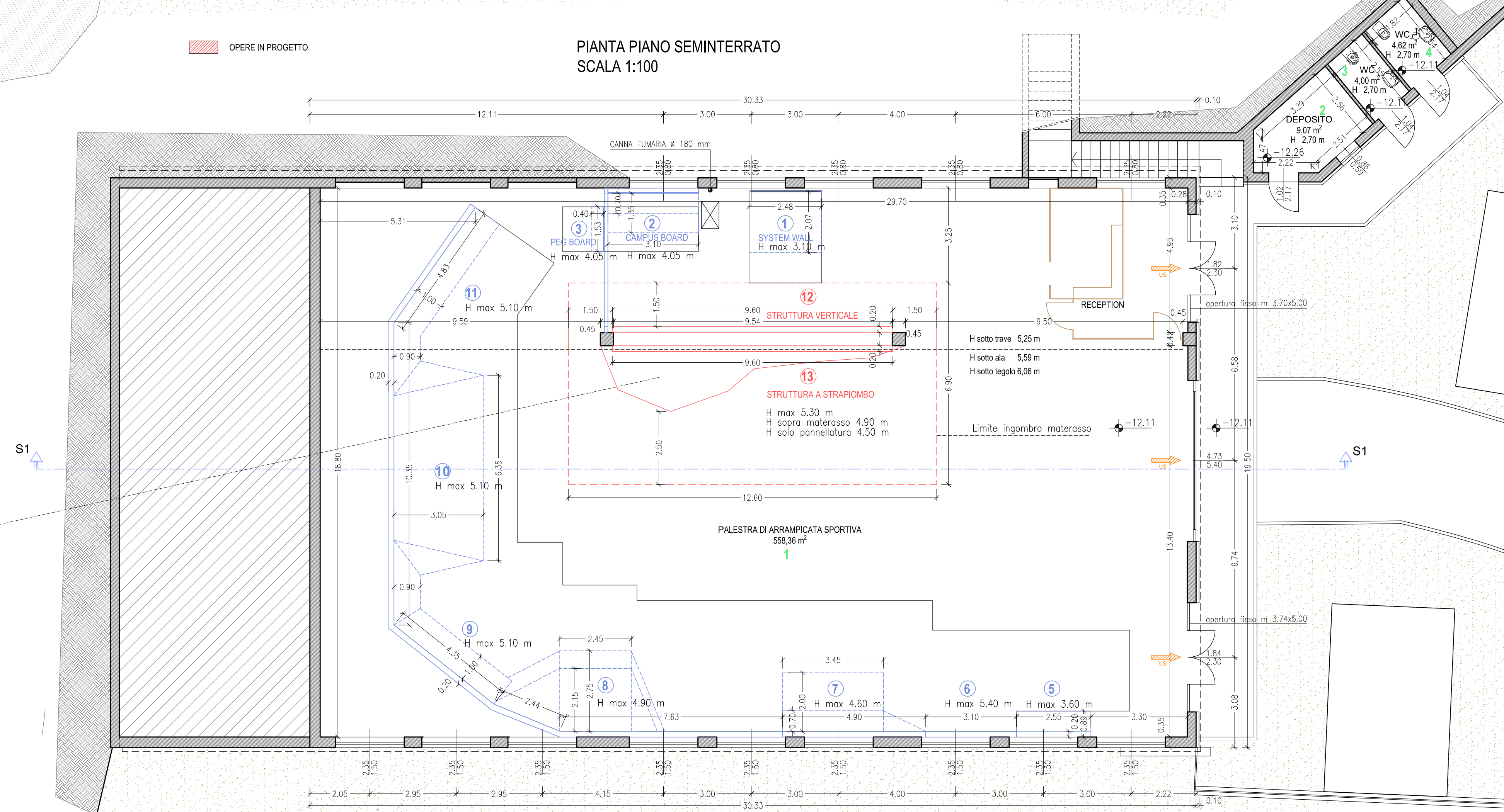
Controsoffitto a m 2.70 isolato termicamente
(1) Impianto di ventilazione meccanica controllata

PIANTA PIANO PRIMO
SCALA 1:100



Rampio di accesso alla palestra ex campo gioco tennis inserito nel progetto dei lavori di riqualificazione e potenziamento area denominata la "Reia"

PIANTA PIANO SEMINTERRATO
SCALA 1:100



Legenda :

- EDIFICIO OGGETTO DI INTERVENTO A
- PIANO SEMINTERRATO
- PALESTRA DI ARRAMPICATA SPORTIVA
- 1° PIANO
- CAMPO GIOCO TENNIS - IN DISUSO
- FUTURA REALIZZAZIONE PARCO DELL'EDUCAZIONE STRADALE
- EDIFICIO OGGETTO DI INTERVENTO B
- PIANO SEMINTERRATO
- SPOGLIATOI, SERVIZI, MAGAZZINO

PIANO SEMINTERRATO EDIFICIO OGGETTO DI INTERVENTO A						
n°	Denominazione locale	Sup.netta [mq]	H media [m]	Vol.netta [mc]	Superficie inestrate [mq]	Rapporto SF/SP
1	palestra di arrampicata sportiva	558.36	6.06	3383.662	75.08	1/7.44
2	magazzino	9.07	2.70	24.488	2.72	---
3	wc	4.00	2.70	10.800	2.26	1/1.77
4	wc	4.62	2.70	12.474	2.26	1/2.04

PIANO SEMINTERRATO EDIFICIO OGGETTO DI INTERVENTO B						
n°	Denominazione locale	Sup.netta [mq]	H media [m]	Vol.netta [mc]	Superficie inestrate [mq]	Rapporto SF/SP
1	magazzino	5.90	2.70	15.930	1.76	---
2	docce	6.16	2.70	16.632	---	(1)
3	disimpegno	3.55	2.70	9.585	0.79	---
4	wc	3.00	2.70	8.100	---	(1)
5	spogliatoio 1	25.88	2.70	69.876	1.58	(1)
6	ingresso	4.33	2.70	11.691	2.51	1/1.72
7	wc	2.08	2.70	5.616	---	(1)
8	spogliatoio 2	29.57	2.70	79.839	1.15	(1)
9	disimpegno	3.24	2.70	8.748	---	---
10	docce	5.38	2.70	14.526	---	(1)
11	wc	3.00	2.70	8.100	---	(1)

(1) Impianto di ventilazione meccanica controllata

Regione Piemonte
Città Metropolitana di Torino

Comune di
Quincinetto

POTENZIAMENTO E ADEGUAMENTO FUNZIONALE IMPIANTI SPORTIVI



PROGETTO DEFINITIVO-ESECUTIVO

PROGETTO

Piante 1:100 Prospetti 1:100

Sezione 1:100 Documentazione fotografica

Data: 10/07/2023

STUDIO ARCHITETTURA

Arch. Gabriele GROSSO

Via Nazionale per Carema, 12/F

Pont-Saint-Martin (AO)

telefono 0125-807228

studiogrosso@libero.it

www.studioarchitetturagrosso.com

Stampa

GAETANO GROSSO

Stampa

GAETANO GROSSO

Tavola

2